

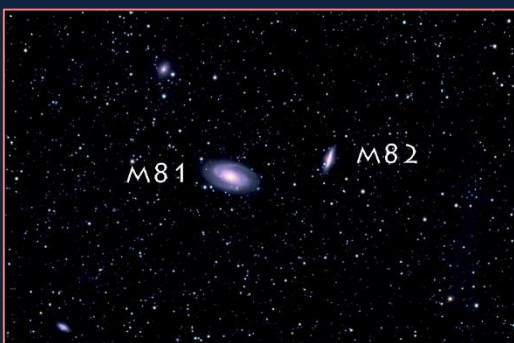
# GALAXIA DE BODE

## LA BELLEZA DE UNA GALAXIA ESPIRAL

Esta ubicada a 12 millones de años luz de nosotros y destaca su brillante núcleo y sus nubes de gas y polvo de color naranja y azul. Se presume que la galaxia de Bode contiene aproximadamente 250.000 millones de estrellas, siendo ligeramente más pequeña que la Vía Láctea. La galaxia (M81 en el catálogo Messier) es uno de los mejores ejemplos del diseño espiral con brazos casi perfectos dispuestos en espiral hacia su centro. (Fuente: wikipedia)



Galaxia del Bode fotografiada con telescopio



La galaxia del Bode (M81) en una imagen de campo amplio junto a la galaxia del Cigarro (M82)

## La galaxia de Bode

GRANADA JULIO 2025

En esta secuencia de imágenes tomadas desde el PN Sierra de Huétor (Granada), puede verse una de las galaxias más bonitas del cielo: la galaxia de Bode. Con grandes brazos espirales y un núcleo amarillo brillante, la galaxia espiral M81, de unos 100.000 años luz de diámetro fue nombrada en honor a *Johann Elert Bode*, quien la descubrió en 1774.

## LA GALAXIA DEL BODE VISTA DESDE LOS ESPACIOS NATURALES DE GRANADA



La galaxia de Bode puede verse desde todos los cielos de zonas alejadas núcleos urbanos, pero especialmente en las sierras y zonas de baja densidad de población. Estas fotografías fueron tomadas desde el PN Sierra de Huétor.

Es una galaxia fácil de localizar pues se encuentra en la constelación de la Osa mayor y es visible prácticamente todo el año. Esta escena muestran la ubicación de la galaxia en el cielo nocturno utilizando una cámara réflex con una lente gran angular de 20 mm que capta también las montañas de Sierra Arana.